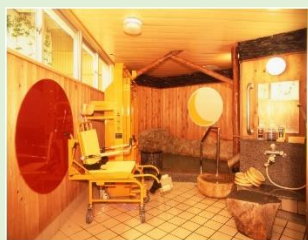


◆杖・車椅子旅行ツアー/お伊勢参り(外宮・内宮)・ミキモト真珠島・鳥羽温泉・志摩
観光ホテルグルメランチ 10月2日出発 2日



説明

杖歩行や車椅子の方の旅行、新幹線最寄りの駅から出発し近鉄の観光列車「しまかぜ（ゆったり席）」で伊勢へ、ジャンボタクシーに小人数6名で、のんびりゆったりベテラン添乗員同行の安心な案内でお伊勢参りとミキモト真珠島で海女ショー見学と志摩観光ホテル内レストランでグルメランチなどを楽しんでいただけるツアーです。希望者へは現地温泉ヘルパーの手配代行（有料）があり快適に温泉を楽しんでいただけます。



ポイントは

お伊勢参りは、正式参拝のせんぐう館の見学後に外宮を最初にお参り、その後内宮の参拝。社務所で電動車椅子を借りて砂利道を移動して参拝をいただけます。



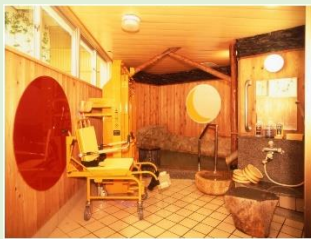
お宿は

鳥羽・猪の倉温泉・戸田家のバリアフリー部屋・回転レストランで景色を海の幸を楽しまれ快適なひと時を過ごしいただけます。



温泉は

貸切風呂（入浴用車椅子・リフト昇降付き）で安心快適な温泉を楽しめます。



参加者エリアと駅の案内は

新幹線(広島駅～東京駅)の各駅からご利用いただけます、駅係員の案内でホーム・利用車両へと途中乗り継ぎや到着駅のホームから改札口までご案内頂けるので安心です。



現地専用車は

ジャンボタクシー9人乗りをゆったり6名で利用、乗車は横ステップから、折りたたみ車椅子と荷物は後部収納へ。

楽しんでほしいことは

2016年5月に開催された伊勢志摩サミットでワーキングディナーを担当した、志摩観光ホテル・ザクラシック(総料理長:樋口宏江監修)の海の幸ランチをお楽しみ下さい。

